

ドールのような
ぱっちり黒目。



SWEET

やわらかく
艶やかな肌は
まるで
生きたドール。

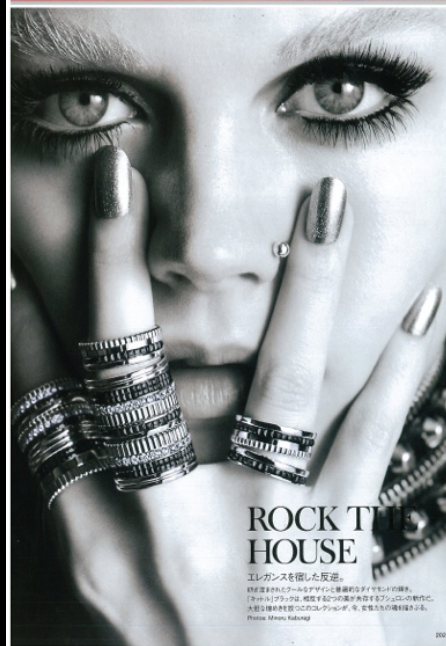
DAKOTA ROSE

BRAVO MODELS



DAKOTA ROSE

HEIGHT: 162cm BUST: 74cm WAIST: 55cm HIPS: 78cm
SHOES: 22.5cm HAIR: Dk.blonde EYES: Blue



ROCK T
HOUSE

エレガンスを極めた反逆。
その逆反ルスタイルが、全米最優秀スタイリストの傑作。
「ロッキング・ハウス」を魅了する彼女のファッションの軌跡。
全米最優秀スタイリストのインタビューが、今、彼女の魅力を伝える。

Photo: Mitsu Kubo

